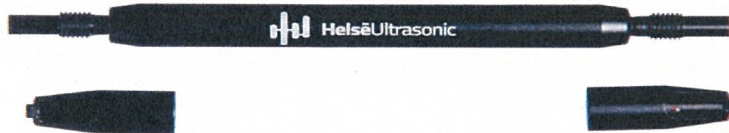
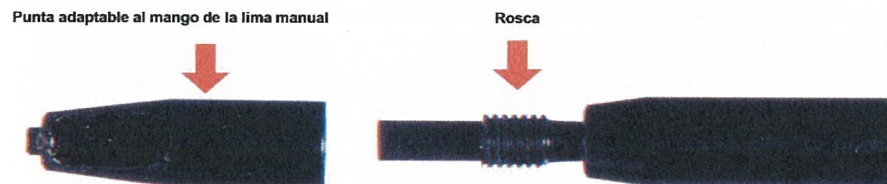


EndoPen sirve para auxiliar y facilitar la localización de los conductos radiculares en los tratamientos endodónticos

Hace posible pre doblar limas manuales (tipo k, flexo, hedstroem, entre otras), facilitando el acceso y visibilidad haciendo un tratamiento más predecible en anatomías complicadas.



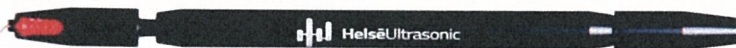
Compatible con limas manuales con mango de plástico.



Las limas manuales pueden ser ajustadas desde el mango, enroscando el dispositivo con la punta para trabar y asegurar la firmeza de la lima durante el tratamiento de conductos.



La lima manual debe ser pre-curvada trabajando en un ángulo más favorable, facilitando el acceso, principalmente en los dientes posteriores como molares.



La lima ajustada al dispositivo EndoPen facilita el acceso a los conductos radiculares, mejorando la visibilidad y sensibilidad táctil.

